

# **Parco Tecnologico Padano**

## **ORGANIZZAZIONE INTERNA**

**Modello organizzativo approvato da:  
C.D.A. Fondazione Parco Tecnologico Padano il 16/12/2014**

**(Aggiornamento 01/07/2015)**

# I soci del Parco Tecnologico Padano

Soci fondatori



Soci benemeriti

*Comune di Milano*

*Città metropolitana di Milano*

*CCIAA di Milano*

*Università degli Studi di Milano*

*ASL di Lodi*

*Fondazione Cariplo Iniziative Patrimoniali*

*Istituto Sperimentale Italiano "L. Spallanzani"*

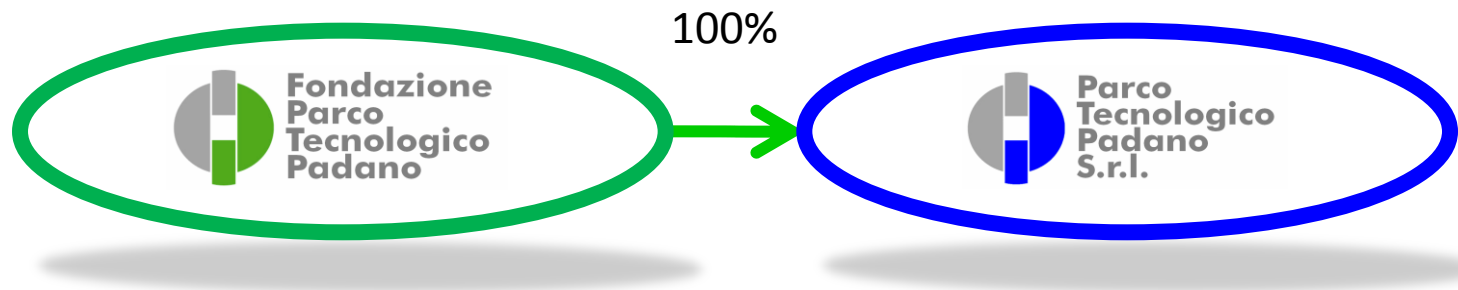
*Associazione Padana Studi Universitari*

*Associazione Italiana Allevatori*

*Consorzio Lodi Export*

# Modello organizzativo

Il presente documento fornisce indicazioni circa il modello organizzativo adottato dalla Fondazione Parco Tecnologico Padano e dalla sua partecipata socio unico Parco Tecnologico Padano s.r.l. a norma del D.Lgs. 231/2001



## **Fondazione Parco Tecnologico Padano**

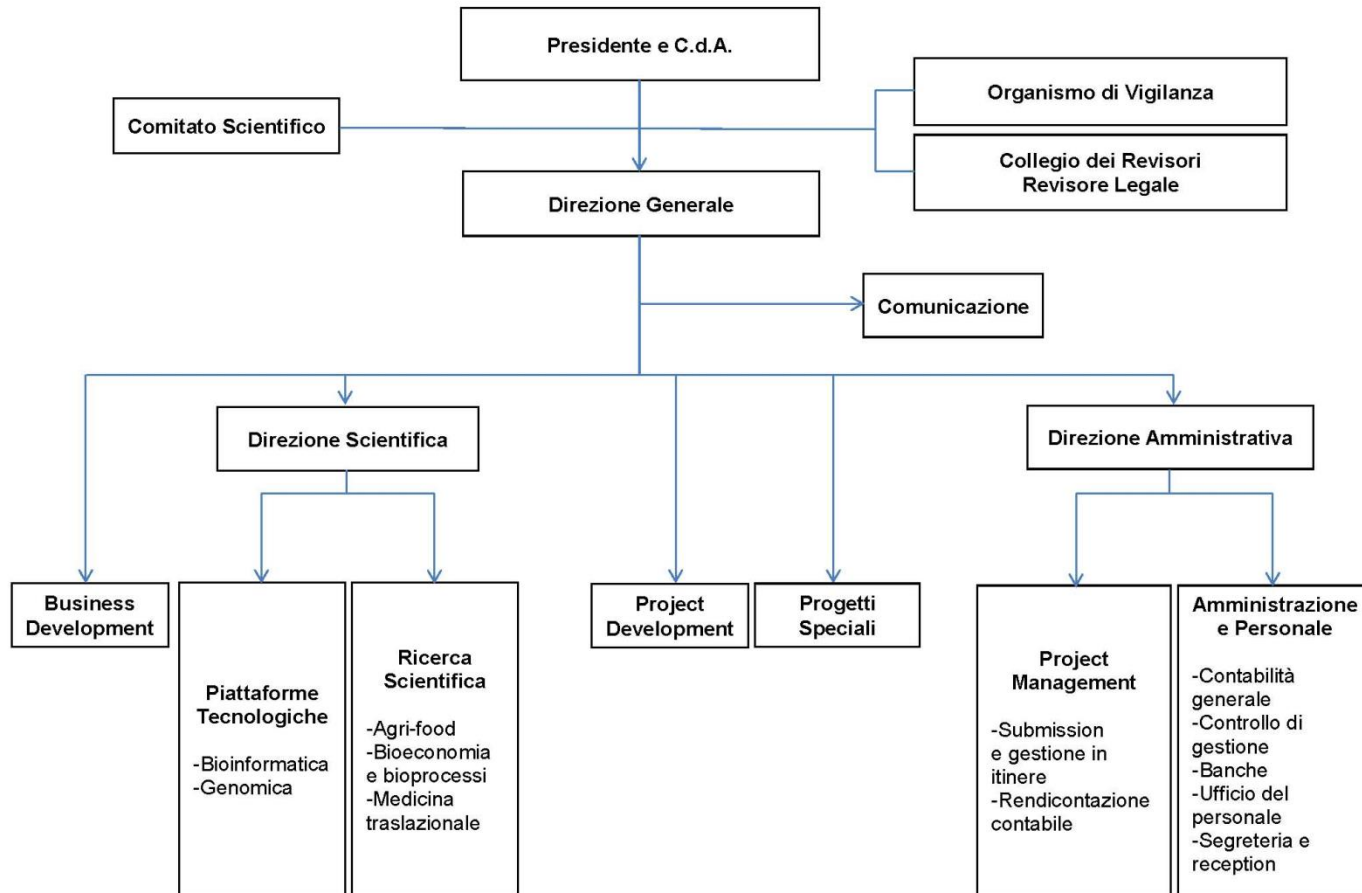
Sede legale ed operativa: Via Einstein Loc. Cascina Codazza - 26900 Lodi

## **Parco Tecnologico Padano S.r.l.**

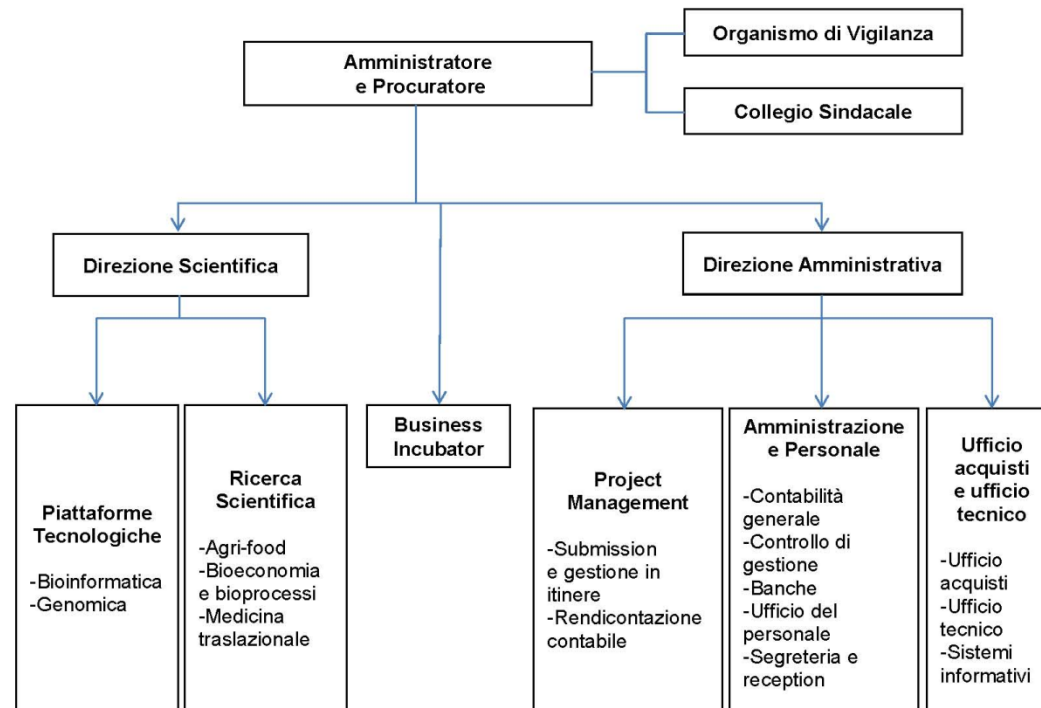
Sede legale ed operativa: Via Einstein Loc. Cascina Codazza - 26900 Lodi

Unità locale: Stradale Vincenzo Lancia, 57 – 95121 Catania

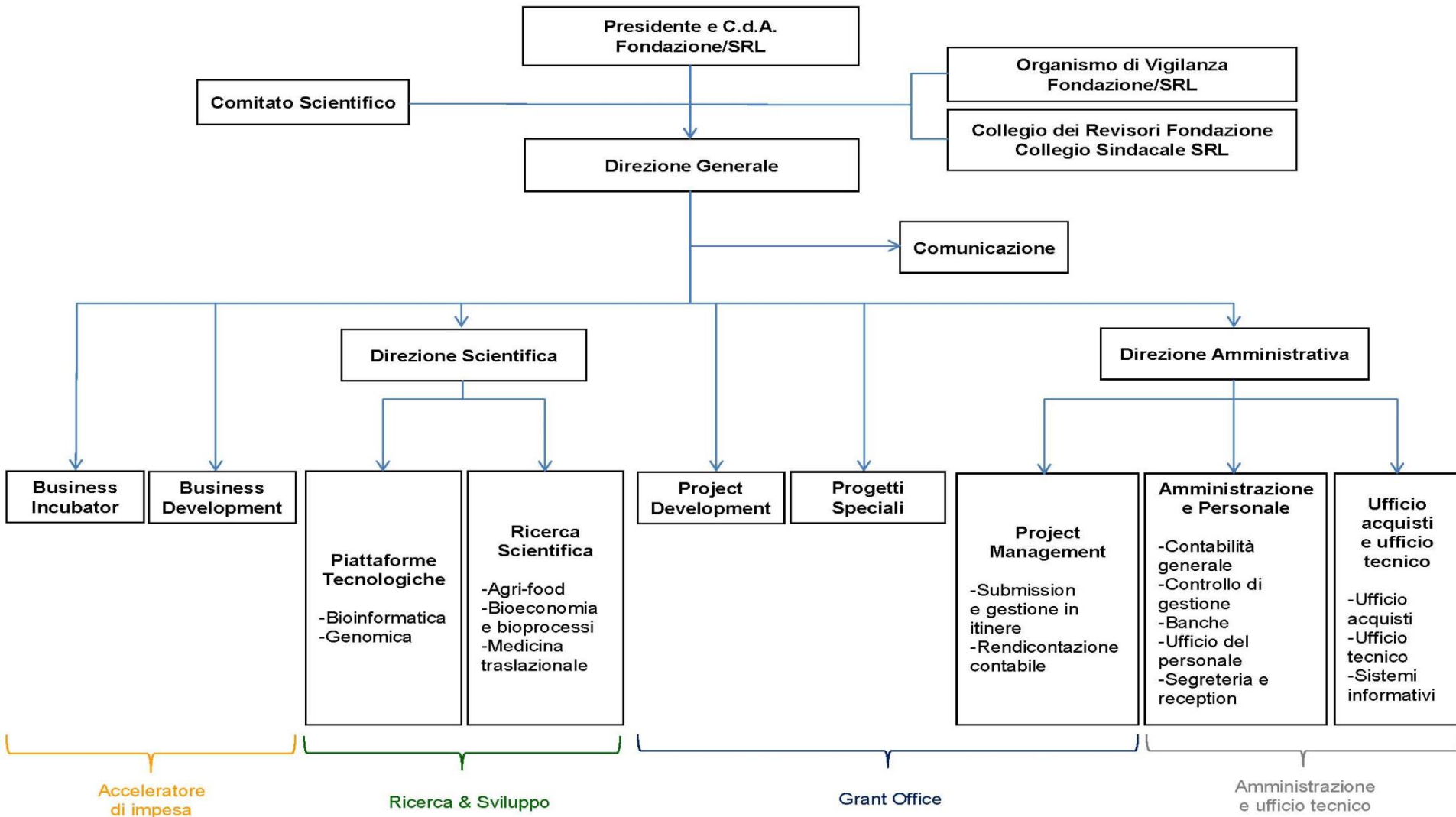
# Organigramma Fondazione PTP



# Organigramma PTP S.r.l.



# ORGANIZZAZIONE INTERNA



# Ricerca & Sviluppo

Riportano a: **Direzione Scientifica**

## **Ricerca Scientifica:**

- Agri-food
- Bioeconomia e bioprocessi
- Medicina traslazionale

## **Piattaforme Tecnologiche:**

- Bioinformatica
- Genomica
- Probiokem (collaborazione BiCT)
- Citofluorimetria (Flowmetric EU)

# Ricerca & Sviluppo Agri-food

**Pilastro «Agri-food»:** next generation sequencing e genomica applicate a diagnostica e tracciabilità alimentare

Programme Manager: **Laura Rossini**

Principal Investigator: **Giulietta Minozzi, Maria Rosaria Stile**



# Ricerca & Sviluppo

## Bioeconomia e bioprocessi

**Pilastro «Bioeconomia e bioprocessi»:** sviluppo ed identificazione di molecole bioattive e bioprocessi di interesse industriale

Programme Manager: **Paola Mariani**

Principal Investigator: **Pamela Abbruscato**

# Ricerca & Sviluppo

## Medicina traslazionale

**Pilastro «Medicina traslazionale»:** settore preclinico, target biomolecolari, medicina personalizzata e *biomedical informatics*

Programme Manager: **Francesco Strozzi**

Principal Investigator: **Filippo Biscarini, Sara Botti**

# Ricerca & Sviluppo Bioinformatics Core

Core Facility Manager: **Francesco Strozzi**

Technical Manager: **Ezequiel Luis Nicolazzi**

Specialist: **Andrea Caprera**

# Ricerca & Sviluppo

## Genomics Core

Core Facility Manager & QA: **Valentina Gualdi**

**Laboratorio Servizi Agroalimentare**

Responsabile Laboratorio: **Valentina Gualdi**

**Laboratorio GenHome**

Responsabile Laboratorio: **Chiara Ferrandi**

**Laboratorio Genetica Umana**

Responsabile Sanitario: **Sara Botti**

Technical Manager: **Chiara Ferrandi**

# Acceleratore di impresa

Riportano a: **Direzione Generale**

## **Business Development:**

- Responsabile (ad-interim): **Gianluca Careno**

## **Business Incubator:**

- Responsabile: **Fabrizio Trigila**

# Grant Office

## Project Development e Progetti Speciali

Riportano a: **Direzione Generale**

### **Project Development:**

- Responsabile: **Simona Palermo**

### **Progetti Speciali:**

- LoDI 2015: **Riccardo Gefter**
- PTP-VET: **Stefano Biffani**
- MomMilk: **Andrea Di Lemma**

# Grant Office

## Project Management

Riportano a: **Direzione Amministrativa**

- **Submission e gestione in itinere**
- **Rendicontazione contabile**

# Amministrazione e Personale

Riportano a: **Direzione Amministrativa**

- Contabilità generale
- Controllo di gestione
- Banche e personale
- Segreteria di direzione
- Segreteria e reception



# Ufficio acquisti e ufficio tecnico

Riportano a: **Direzione Amministrativa**

- Ufficio acquisti
- Sistemi informativi
- Ufficio tecnico

# Comunicazione

Riportano a: **Direzione Generale**

- Communication Officer: Davide Ederle
- Corporate Communication
- Communication and Marketing Advisor



adding value **from research**

# RUOLI

# Fondazione Parco Tecnologico Padano

## Rappresentanti Legali

- ✓ Presidente: **Simone Uggetti**
- ✓ Vice-Presidente: **Mauro Soldati**
- ✓ Direttore Generale: **Gianluca Carengo**
- ✓ Vice-Direttore Generale: **Andrea Di Lemma**

# Parco Tecnologico Padano S.r.l.

## Rappresentanti Legali

- ✓ Amministratore Unico: **Gianluca Careno**
- ✓ Procuratore Speciale: **Andrea Di Lemma**

# Comitato di Direzione

- ✓ Direttore Generale (presiede CDD): **Gianluca Carenzo**
- ✓ Vice-Direttore Generale e Dir. Amministrativo: **Andrea Di Lemma**
- ✓ Direttore Scientifico: **Alessandra Stella**



adding value **from research**

# SICUREZZA

# Fondazione Parco Tecnologico Padano

## Organizzazione Sicurezza

Le principali figure aziendali coinvolte, i cui ruoli sono definiti nel DVR, sono:

- Datore di lavoro (DL): Gianluca Careno
- Responsabile sicurezza prevenzione e protezione (RSPP):  
Brunilde Cornalba
- Responsabile lavoratori per la sicurezza(RLS): Monica Piacentini
- Medico competente: Paolo Sordelli
- Delegato di funzione per la sicurezza: Emanuele D'Ambrosio
- Delegato di funzione per i lavoratori: Andrea Di Lemma
- Delegato operativo: Claudio Bariselli
- Preposti interni: Paola Ramelli, Valentina Gualdi



# Parco Tecnologico Padano S.r.l.

## Organizzazione Sicurezza

Le principali figure aziendali coinvolte, i cui ruoli sono definiti nel DVR, sono:

- Datore di lavoro (DL): Gianluca Carengo
- Responsabile sicurezza prevenzione e protezione (RSPP):  
Brunilde Cornalba
- Responsabile lavoratori per la sicurezza (RLS): Katuscia Ceron
- Medico competente: Paolo Sordelli
- Delegato di funzione per la sicurezza: Emanuele D'Ambrosio
- Delegato di funzione per i lavoratori: Andrea Di Lemma
- Delegato operativo: Claudio Bariselli
- Preposti interni: Sara Botti, Francesco Strozzi, Laura Greco



adding value **from research**

**follow us**

[www.ptp.it](http://www.ptp.it)